



МАТЕРИАЛЬНО - ТЕХНИЧЕСКАЯ БАЗА

**БЮДЖЕТНОЕ УЧРЕЖДЕНИЕ
ХАНТЫ-МАНСИЙСКОГО АВТОНОМНОГО ОКРУГА-ЮГРЫ**

**«НЕФТЕЮГАНСКИЙ КОМПЛЕКСНЫЙ
ЦЕНТР СОЦИАЛЬНОГО ОБСЛУЖИВАНИЯ
НАСЕЛЕНИЯ»**

2022 ГОД

Материально-техническая база Учреждения

В бюджетном учреждении Ханты-Мансийского автономного округа-Югры «Нефтеюганский комплексный центр социального обслуживания населения» создана материально-техническая база для социального обслуживания населения, качественного предоставления социальных услуг гражданам нуждающимся в социальном обслуживании.

БУ «Нефтеюганский комплексный центр социального обслуживания населения» отвечает требованиям пожарной и санитарно-эпидемиологической безопасности, охраны труда персонала, эксплуатации транспортных средств, антитеррористической безопасности, гражданской защиты.

Общая площадь 4 зданий, принадлежащих Учреждению, составляет 9009,3 м². Объекты Учреждения защищены от воздействия различных факторов, отрицательно влияющих на здоровье персонала, получателей социальных услуг, на качество предоставления социальных услуг.

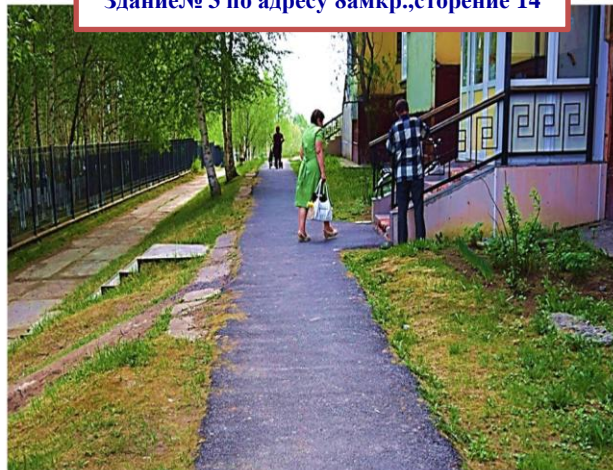
Здание № 1 по адресу бмкр.,сторение 63



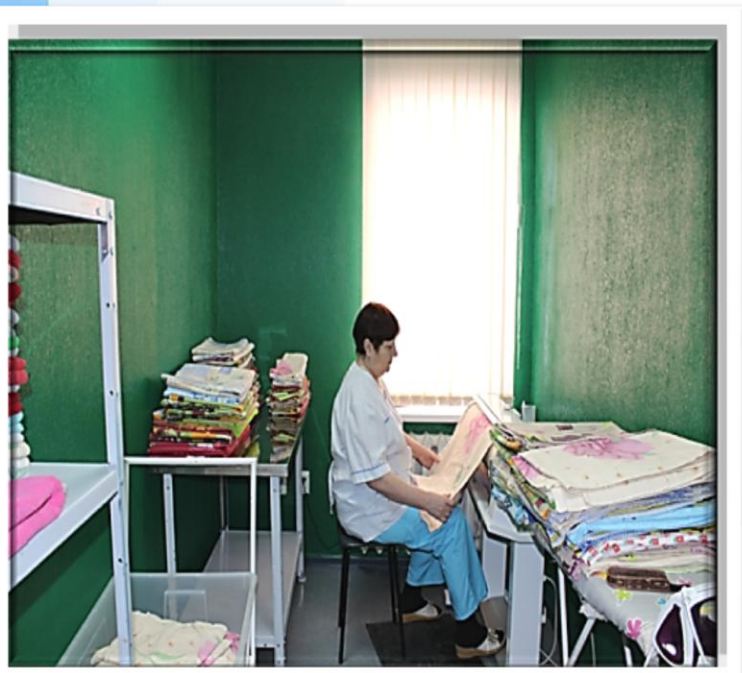
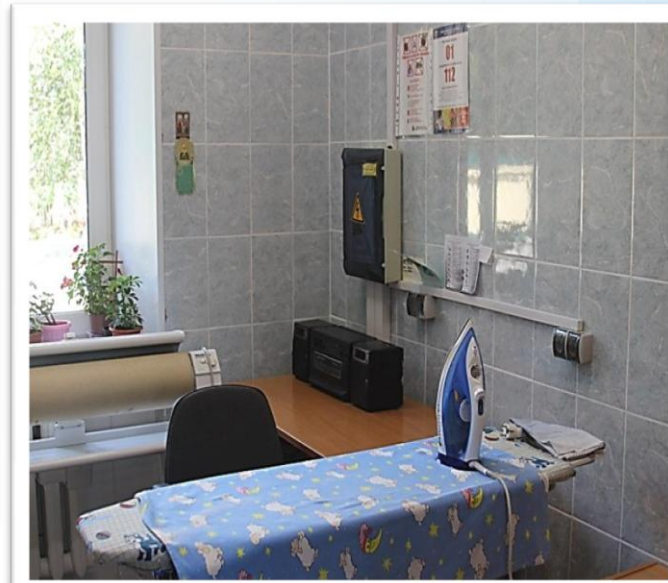
Здание № 2 по адресу 11мкр.,сторение 123



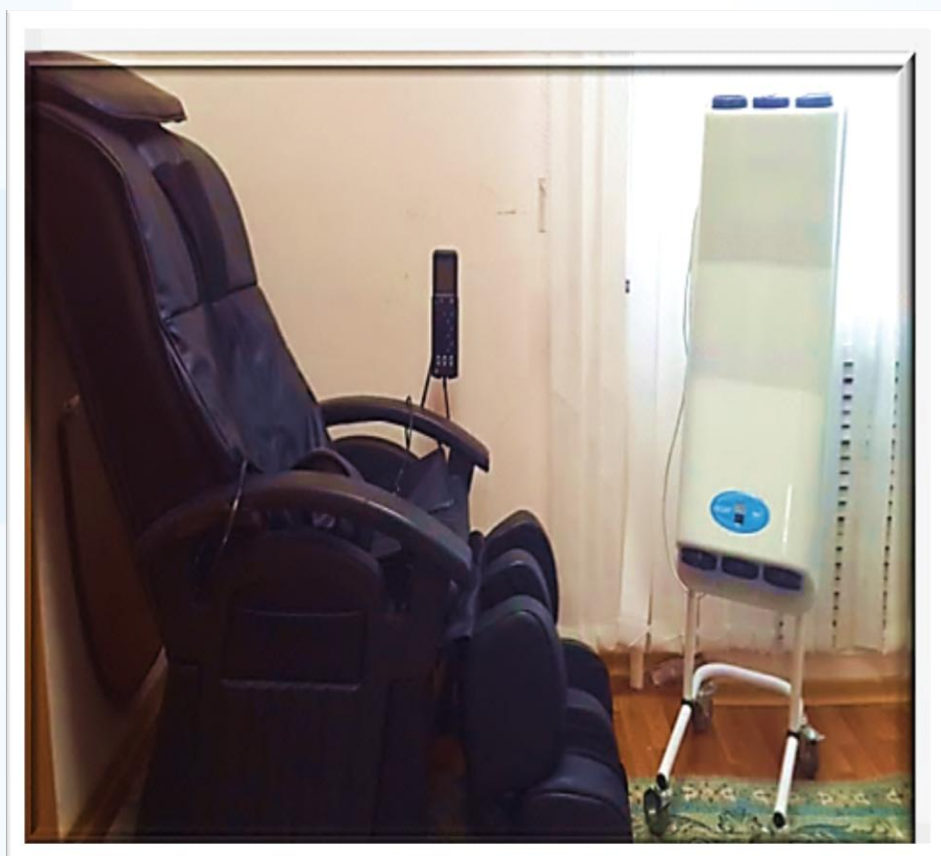
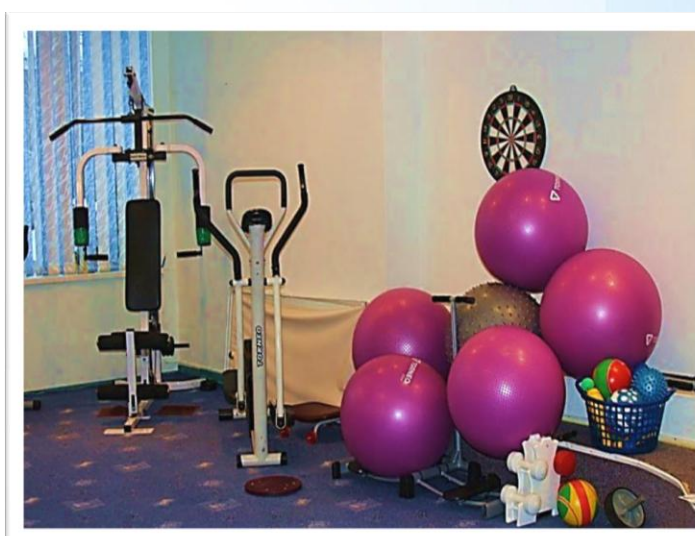
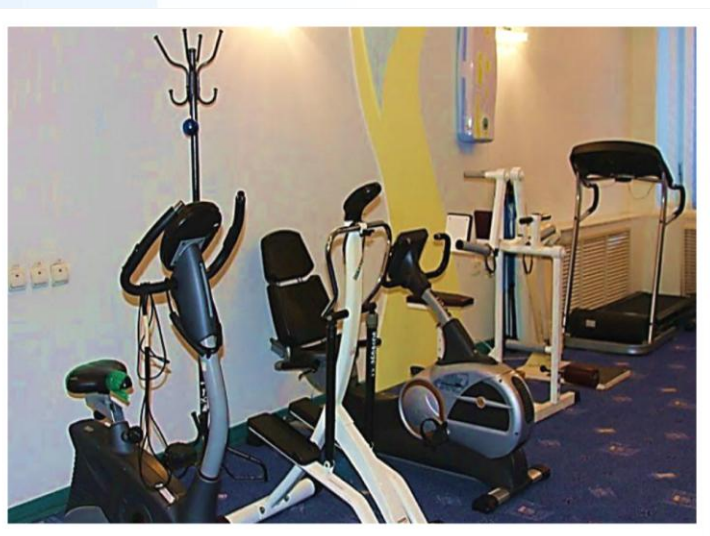
Здание № 3 по адресу 8амкр.,сторение 14



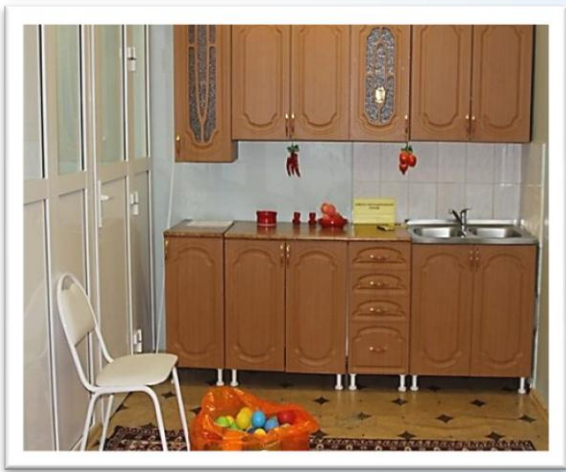
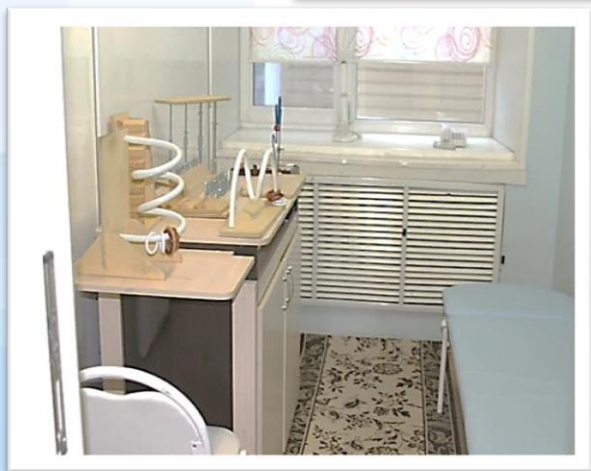
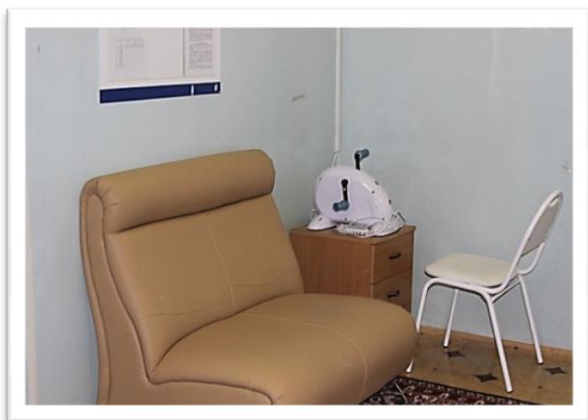
Функционирует прачечная, в которой клиенты получают услуги по стирке белья. В гладильной комнате осуществляется окончательная сушка, глажка и выдача мягкого инвентаря (постельного белья, полотенец).



Функционирует зал адаптивной физической культуры, оснащенный современным оборудованием специализированными тренажерами и массажным креслом.

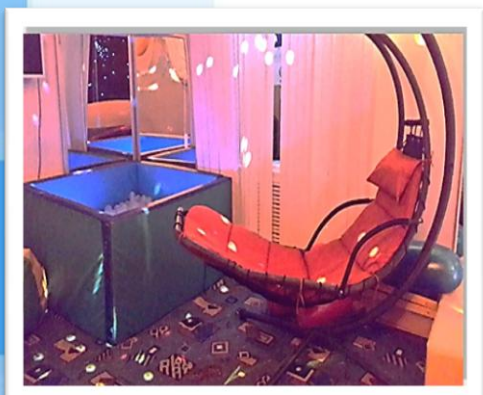
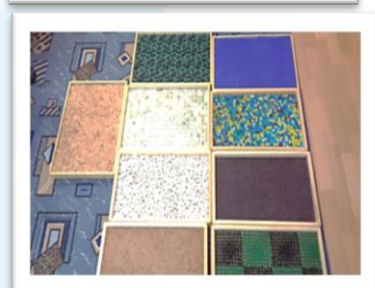
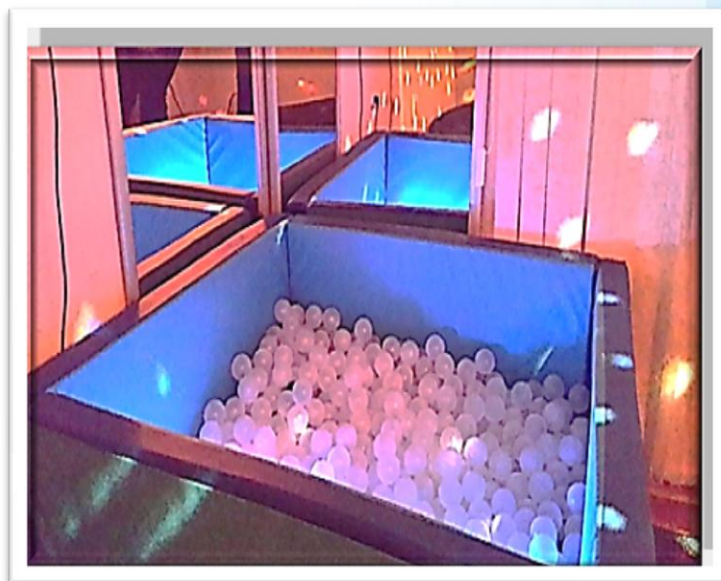


Оборудован кабинет оккупациональной терапии с специальными техническими средствами и приспособлениями. Оккупационная терапия позволяет людям с ограничениями здоровья овладеть навыками самообслуживания в быту с учетом характера заболевания, а также ограничения физических возможностей.



Одна из наиболее востребованных здоровьесберегающих технологий – сенсорная комната. Это особое, волшебное место, состоящее из множества различного рода стимуляторов, которые воздействуют на органы зрения, слуха, обоняния, осязания, вестибулярный аппарат.

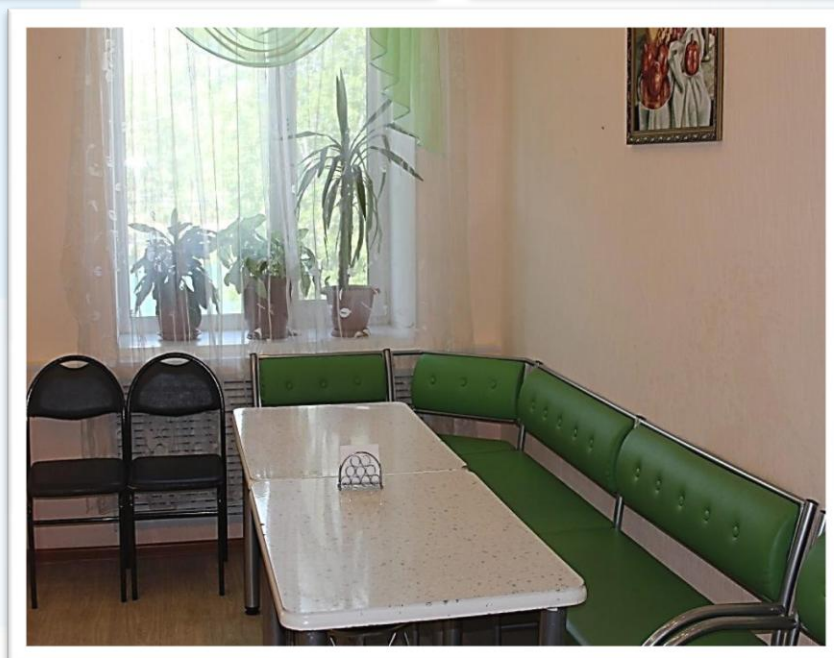
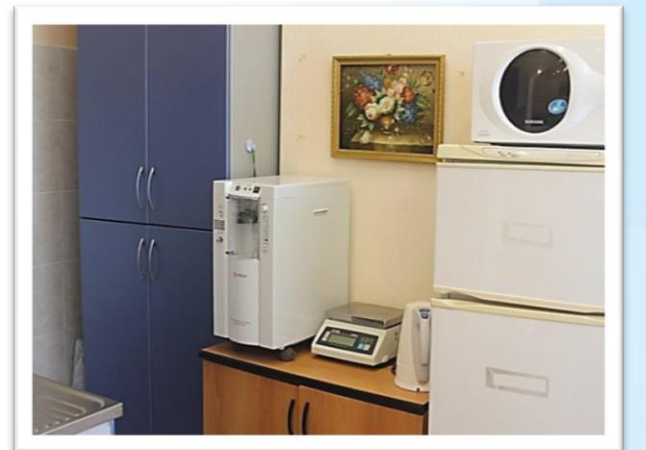
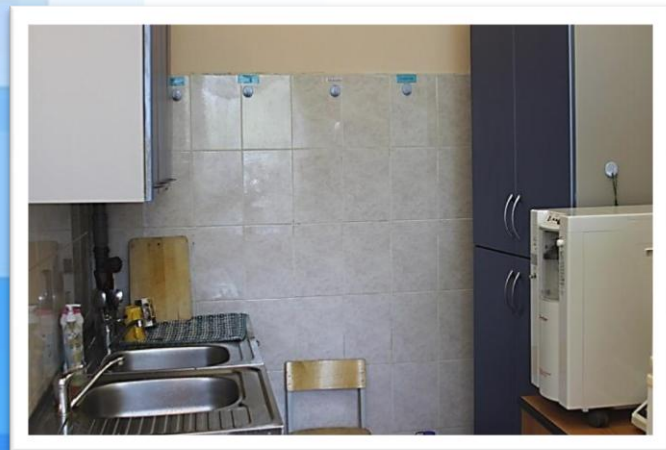
Здесь при помощи различных элементов создается ощущение комфорта и безопасности, что способствует эмоциональной разгрузке. Комната разбита на зоны, что позволяет проводить в ней групповые занятия.



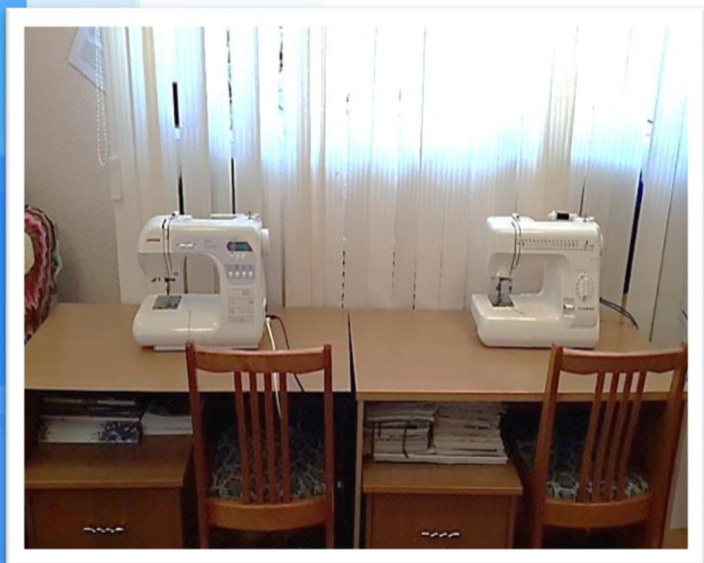
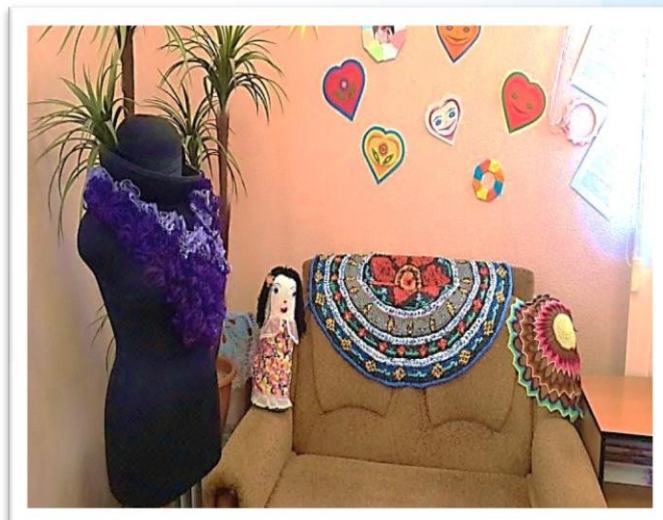
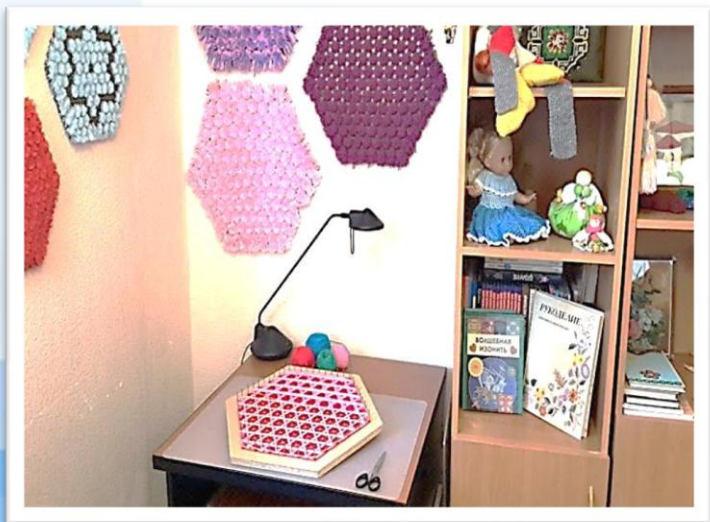
Досуговая комната



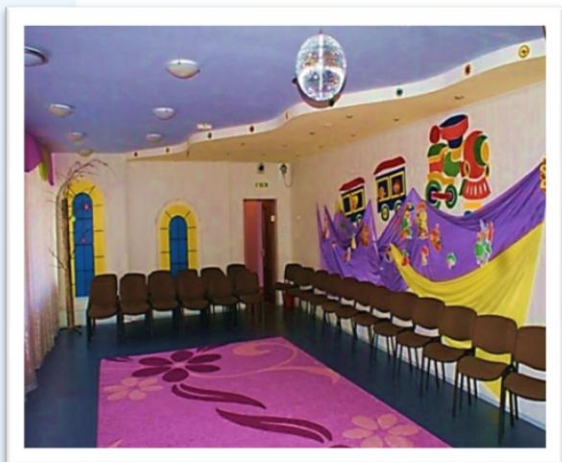
Столовая



Важная часть социальной реабилитации – трудотерапия. Получатели социальных услуг могут восстановить утраченные функции, проявить свое мастерство, развить творческие способности, получить новые умения и навыки.



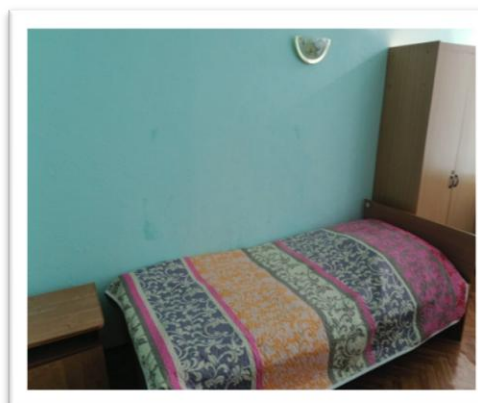
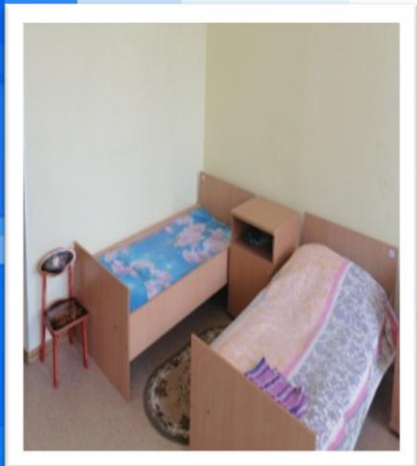
ОТДЕЛЕНИЕ ДЛЯ НЕСОВЕРШЕННОЛЕТНИХ
В ТОМ ЧИСЛЕ
«СОЦИАЛЬНЫЙ ПРИЮТ ДЛЯ ДЕТЕЙ», СЕКТОР ДНЕВНОГО
ПРЕБЫВАНИЯ НЕСОВЕРШЕННОЛЕТНИХ
Музыкальный зал *Игровая площадка*



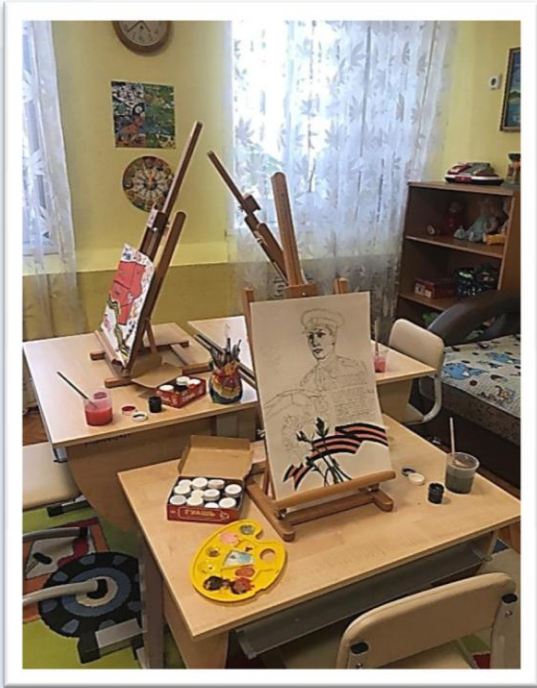
Досуговые комнаты



Жилые и спальные комнаты



КОВОРКИНГ



Гимнастический зал



Сенсорная комната



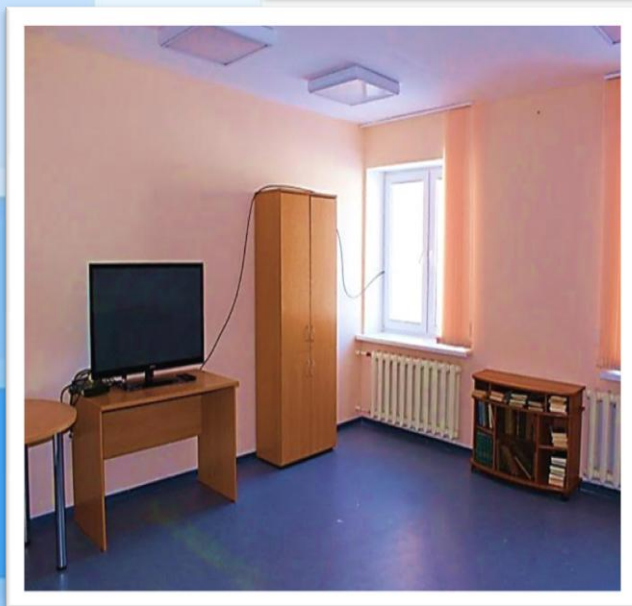
СОЦИАЛЬНО-МЕДИЦИНСКОЕ ОТДЕЛЕНИЕ

Сотрудники отделения систематически наблюдают за состоянием здоровья получателей социальных услуг.



ОТДЕЛЕНИЕ «СПЕЦИАЛЬНЫЙ ДОМ ДЛЯ ОДИНОКИХ ПРЕСТАРЕЛЫХ»

Для граждан пожилого возраста и инвалидов оборудованы комнаты и места отдыха, где получатели социальных услуг могут посетить тематические мероприятия, воспользоваться мультимедийными системами (телевидение, видео-проигрыватель, караоке, магнитофон) и просто пообщаться друг с другом.



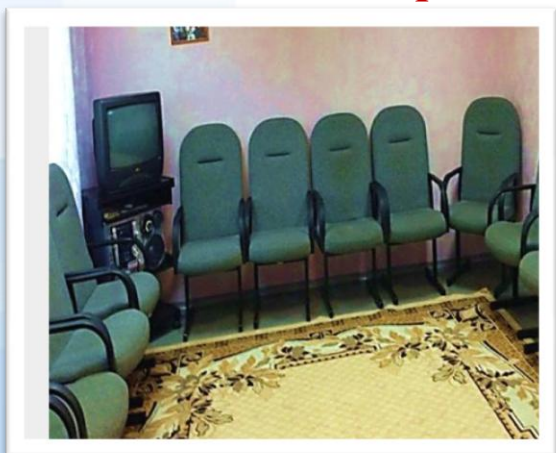
ОТДЕЛЕНИЕ ПСИХОЛОГИЧЕСКОЙ ПОМОЩИ ГРАЖДАНАМ (в том числе служба профилактики семейного неблагополучия, служба «ЭКСТРЕННАЯ ДЕТСКАЯ ПОМОЩЬ»)

ОТДЕЛЕНИЕ СОЦИАЛЬНОГО СОПРОВОЖДЕНИЯ ГРАЖДАН (участковая социальная служба, сектор первичного приема оказания срочных услуг (в том числе мобильная социальная служба, служба «СОЦИАЛЬНЫЙ ПАТРУЛЬ», пункт проката технических средств реабилитации), сектор сопровождения социальных контрактов)

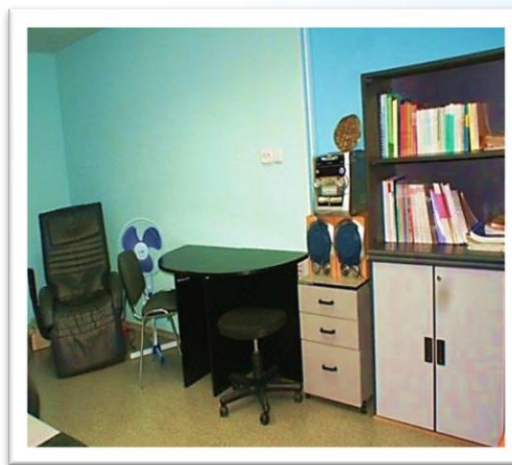
*Комфортные зоны отдыха (ожидания)
получателей социальных услуг*



Тренинговые залы



Кабинеты для индивидуальных консультаций



**ОТДЕЛЕНИЕ ПСИХОЛОГИЧЕСКОЙ ПОМОЩИ ГРАЖДАНАМ
(В ТОМ ЧИСЛЕ СЛУЖБА ПРОФИЛАКТИКИ СЕМЕЙНОГО НЕБЛАГОПОЛУЧИЯ, СЛУЖБА
«ЭКСТРЕННАЯ ДЕТСКАЯ ПОМОЩЬ»)**

Комната досуга (коворкинг «Матрешка»)



Пункт проката технических средств реабилитации

Предоставление во временное пользование технических средств ухода, реабилитации и адаптации.

